

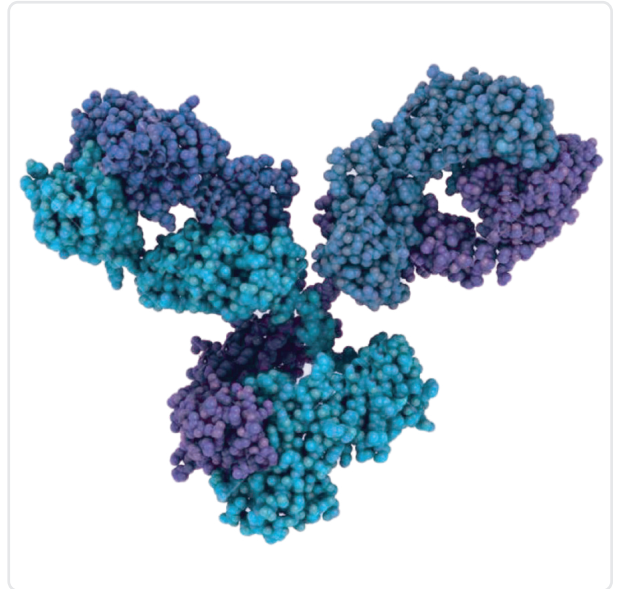
Il vero Point-of-Care per il monitoraggio dell'Adalimumab

Il monitoraggio terapeutico dei farmaci (TDM, Therapeutic Drug Monitoring) anti-fattore di necrosi tumorale (TNF, Tumor Necrosis Factor) come **Adalimumab** è aumentato nel tempo, grazie al miglioramento effettuato dai clinici nel trattamento delle **MICI** (Malattie Infiammatorie Croniche Intestinali).

L'**Adalimumab** viene somministrato per via sottocutanea dal paziente stesso. Risulta importante conoscere il livello di **Adalimumab** prima del trattamento, per garantire la somministrazione di una dose corretta. Generalmente, però, i test per **Adalimumab** sono effettuati in laboratori specializzati, allungando così i tempi di risposta, che non coincidono con le tempistiche di somministrazione.

Procise ADL™, grazie all'innovativa tecnologia del vero test **Point-of-Care**, consente di misurare il livello di Adalimumab in meno di 5 minuti da sangue intero capillare.

Procise ADL™ risulta molto utile durante la visita del clinico con un paziente con **MICI**: il personale sanitario è in grado di conoscere il livello di Adalimumab nel sangue del paziente in tempi molto brevi: in questo modo, è possibile regolare in maniera ottimale il successivo dosaggio del farmaco da somministrare.



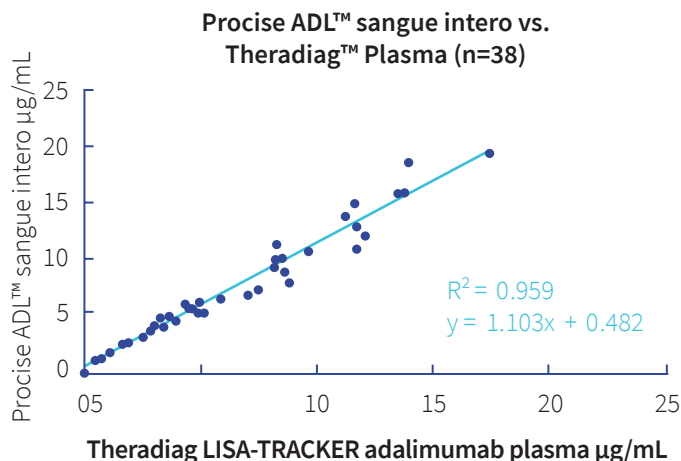
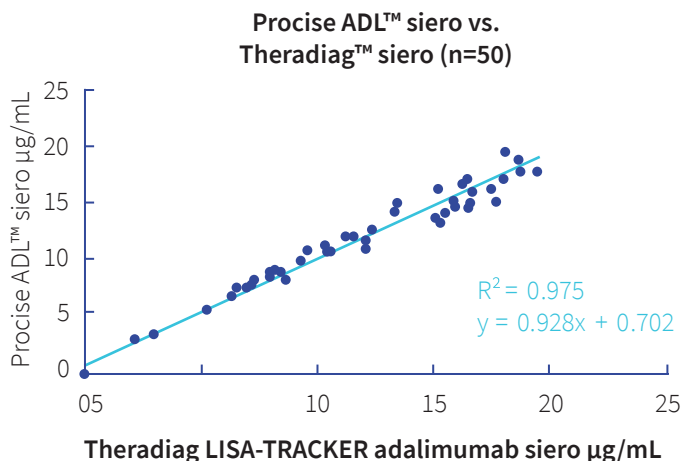
Impatto reale su

- ✓ COSTI
- ✓ TEMPO
- ✓ TERAPIA
- ✓ CHI ESEGUE IL TEST E DOVE

Caratteristiche del prodotto

Tipologia del campione	Sangue intero (capillare o venoso) o siero
Intervallo di misura	1.3 – 51.5 µg/ml
Tempo di analisi	meno di 5 minuti
Stabilità	2 anni a temperatura ambiente
Validato per	Adalimumab (Humira®, Amgevita® e Imraldi®)

Performance



Precisione

Livello	media[ADL] $\mu\text{g/mL}$	%CV
CQ basso	2.8	3.5%
CQ alto	20.4	3.7%
Siero basso	4.7	3.7%
Siero medio	9.1	3.5%
Siero alto	38.9	3.9%



Prodotto	Codice	Tipologia del campione	Volume del campione	Tempo di analisi	Conf.
	PDX-4853	Sangue intero (capillare o venoso) o siero	20 μL	~4 minuti	20

Distribuito in esclusiva da:



D.I.D. S.p.A.
Piazza C. Amati, 6 20147 Milano
Tel. +39 0240090222 Fax. +39 0248705802
www.did.it info@did.it

ProciseDx

9449 Carroll Park Drive San Diego,
CA, 92121 - United States
info@procisediagnostics.com

